



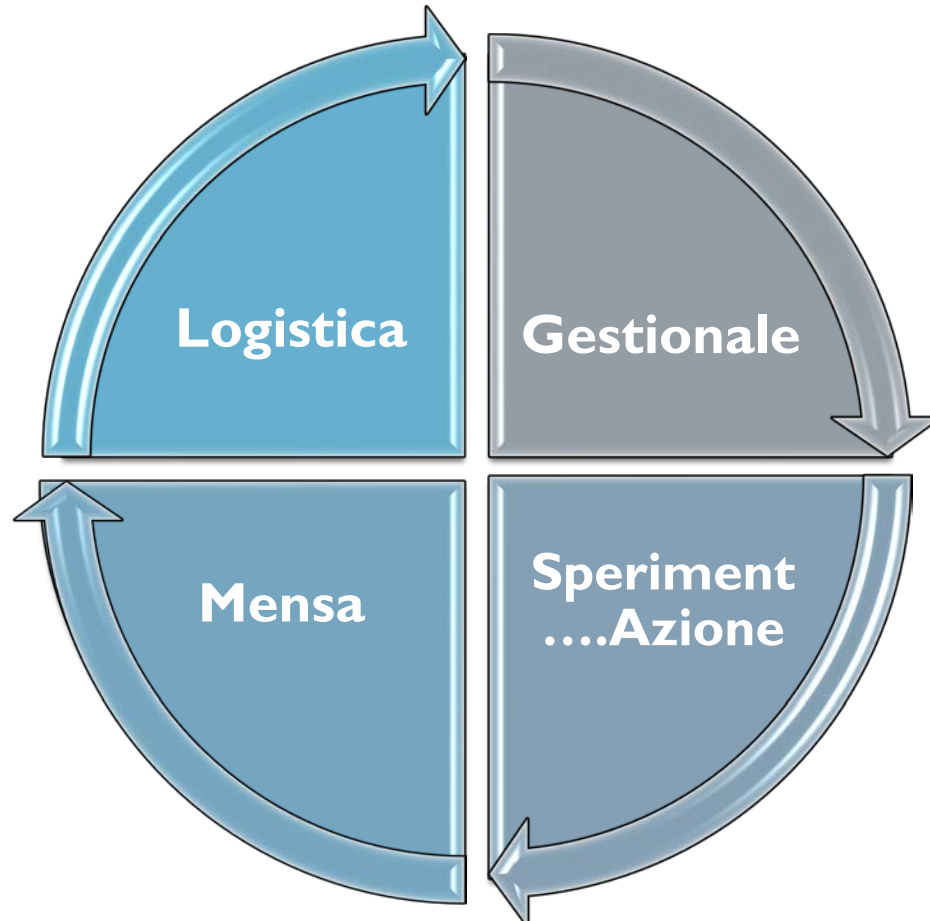
2023

**Stato dell'arte Gennaio/Maggio
e prossimi passi Giugno/Ottobre**

OBIETTIVI 2023

- ❖ Adattare e rendere operativo uno **spazio adibito a magazzino comunitario** dove sia possibile concentrare in un unico punto il cibo la cui raccolta e distribuzione ad oggi è a carico delle singole Caritas parrocchiali della città e di altre realtà del territorio.
- ❖ Adottare un **sistema informatico comune** (Matriosca) per la gestione dell'approvvigionamento, stoccaggio e distribuzione del cibo con tessera punti in rete tra magazzino, Mensa centri di ascolto diocesano e parrocchiali e loro centri viveri
- ❖ Migliorare le modalità di accoglienza, conoscenza, orientamento e registrazione delle persone che accedono alla **Mensa Caritas**
- ❖ **Sperimentare con una Caritas parrocchiale** (San Paolo) il percorso di rigenerazione dei servizi collegati al cibo e ai beni materiali attraverso la condivisione di modalità e strumenti funzionali **all'accompagnamento dei beneficiari** e l'avvio di un **piccolo Emporio di prossimità** come alternativa alla distribuzione viveri.
- ❖ Prevedere nel piano di **formazione** di Caritas diocesana un supporto ai **volontari con funzioni di tutor** che si occupano del filtro, accoglienza e accompagnamento dei nuovi volontari

LE SQUADRE



LOGISTICA

- ❖ Verifica sostenibilità economica, ambientale delle strutture individuate
- ❖ Individua lo spazio più funzionale per il magazzino
- ❖ Presidia l'adeguamento strutturale e l'arredamento/attrezzature del magazzino
- ❖ Valuta le necessità di risorse umane e organizzative
- ❖ In accordo con Squadra Gestionale adotta il sistema informatico Matriosca per la gestione del magazzino
- ❖ Presidia le prime fasi di ritiro, stoccaggio e distribuzione del cibo da e per il magazzino
- ❖ Monitora eventuali problematiche e sostiene il buon funzionamento del magazzino nella fase di avvio.

GENNAIO
FEBBRAIO

- Ricerca di locali idonei da parte del gruppo e visione di alcuni locali.
- 17 febbraio : primo sopralluogo della squadra logistica presso il magazzino di Via Mons. Riberi
- 24 febbraio : secondo incontro di Enrico, Claudio e Lucio presso l'Immobiliare per definire le basi dell'accordo contrattuale

MARZO

- 3 marzo : riunione condominiale nella quale i condomini autorizzano l'attività del Magazzino di Caritas e autorizzano l'allacciamento all'acqua ed alle fognie dello stabile.
- 16 marzo : secondo sopralluogo al magazzino con volontari ed imprese incaricate di fare un preventivo per i lavori di adeguamento.
- 31 marzo : riunione della squadra logistica per definire tempi, modalità e compiti di ognuno

APRILE

- 06 aprile: firma contratto di affitto
- 21 aprile : ulteriore incontro presso i locali del magazzino
- 27 aprile : viaggio alla Coop. di Beinasco da parte di Gianfranco, Gino, Claudio ed Enrico per vedere gli scaffali che ci verranno donati e definire quantità e dimensioni.

MAGGIO

- Incontri con elettricista per verifica impianto elettrico, ricerca di cella frigorifera e possibile cambio del contatore da monofase a trifase
Sopralluogo con fabbro per verifica aperture finestre e posizionamento di reti metalliche anti-topi.
- Con Ing. Ubezio definizione degli spazi adibiti a bagno-spogliatoio ed ufficio (vedi planimetria)
- 16 maggio : avvio lavori nel magazzino
- 30 maggio : ritiro scaffali a Beinasco

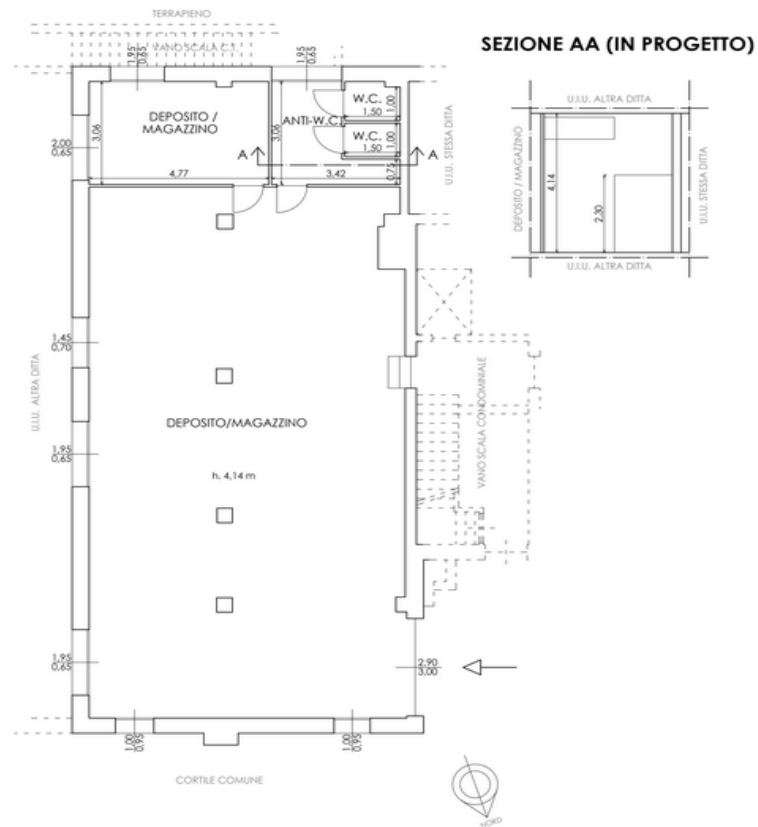


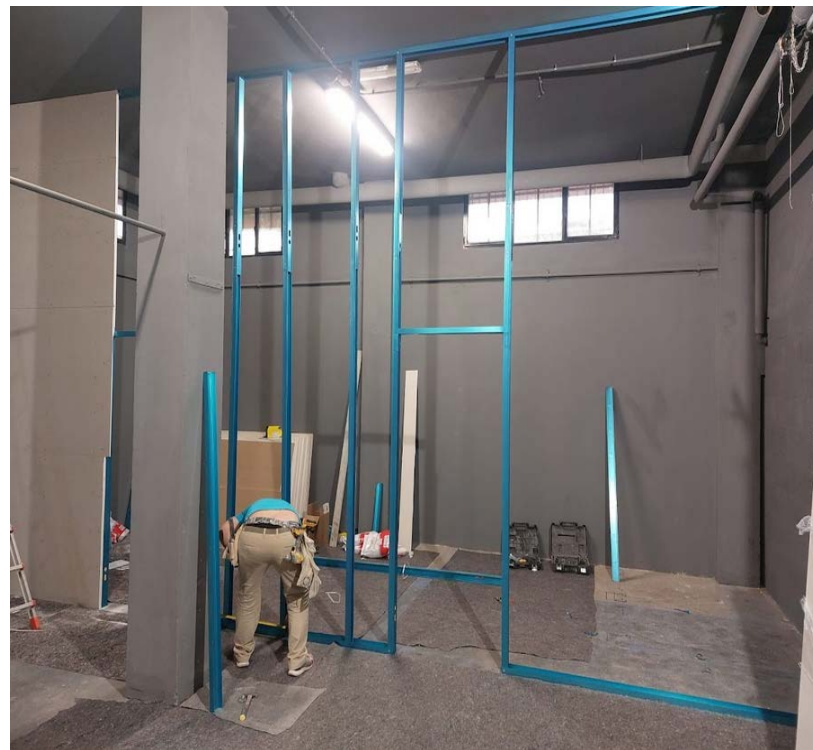
MAGAZZINO PRIMA

PLANIMETRIA IMMOBILE IN PROGETTO

PIANO SOTTERRANEO PRIMO (SEMINTERRATO)
N.C.E.U. FG. 82 MAP. 681 SUB. 18 - VIA MONSIGNOR RIBERI N. 32 - CUNEO
MAGAZZINO/LOCALE DI DEPOSITO

scala 1:100





MAGAZZINO LAVORI IN CORSO



GESTIONALE

- ❖ Verifica fattibilità adozione sistema gestionale da Matriosca
- ❖ Concorda con il responsabile tecnico di Matriosca miglioramenti/adeguamenti funzionali alla messa in rete con Magazzino, Centro Ascolto e Servizi Caritas diocesana e distribuzione viveri Caritas parrocchiali
- ❖ Verifica la presenza di tutti gli aspetti (addestramento volontari- tecnologie- connessione internet...) necessari all'applicazione del sistema nei diversi ambiti
- ❖ In accordo con Squadra Logistica e Mensa rende operativo il sistema gestionale in primis per la mensa e il magazzino (poi per sperimentazione Emporio San Paolo)

FEBBRAIO

MARZO

APRILE

- 3 febbraio : viaggio a Torino per incontrare Marighella (tecnico del programma Matriosca), per definire le modifiche necessarie alla nostra impostazione
- Tra febbraio e marzo, primo lavoro di modifica del sistema Matriosca da parte di Marighella per la Mensa
- 31 marzo : ricevuto da Marighella l'accesso al gestionale per l'emporio da sperimentare al magazzino centrale e all'emporio

MAGGIO

- Tra aprile e maggio, passaggi serrati tra Marighella e Contardo, con interventi di supporto di Enrico e Nicolò, per la corretta impostazione del gestionale finalizzato in particolare alla Mensa ed al successivo caricamento delle schede da parte del centro di ascolto.
- Aggiornamento dell'anagrafica di Matriosca con i nominativi degli utenti del 2022 e 2023 della mensa di Cuneo.
- 17 maggio : consegna conclusiva da parte di Marighella dell'ultima versione del gestionale di Matriosca per la Mensa
- 18 maggio : incontro tra Contardo, Enrico, Nicolò e Giangi per verificare insieme la funzionalità del gestionale Mensa.
- 18 maggio : incontro con i volontari del Centro di Ascolto diocesano per rivedere insieme l'organizzazione in funzione delle nuove modalità di colloquio in Mensa e della necessità di attivare le tessere per gli utenti in primis dei Servizi.
- 23 maggio – 26 maggio - 29 maggio serie di tre incontri di formazione sull'utilizzo del gestionale mensa con il volontari dell'accettazione mensa. Ognuno di essi ha ricevuto l'abilitazione esclusiva ad accedere al programma di registrazione degli accessi alla mensa.
- Nella ultima settimana di Maggio si procederà alla stampa dei Badges di tutti gli utenti che hanno frequentato la mensa nell'ultimo mese per predisporre alla data di avvio del 1° Giugno in tempo reale del sistema Matriosca.
- Da giugno, avvio del nuovo sistema di registrazione in Mensa e di conseguenza caricamento delle persone registrate sul sistema Matriosca da parte del C.D.A.

MENSA

- ❖ Contribuisce con Squadra Gestionale a perfezionare il sistema informatico Matriosca per raccolta dati e registrazione delle persone che accedono alla mensa.
- ❖ Concorda gli strumenti di registrazione utili a valutare i livelli di vulnerabilità e quindi gli accessi alla mensa
- ❖ Si raccorda con il Centro di Ascolto diocesano per la gestione dei colloqui di primo contatto e/o monitoraggio/accompagnamento utili al rilascio o rinnovo tessere.
- ❖ Si raccorda con Meet nei casi in cui le persone che chiedono il servizio mensa sono migranti
- ❖ Avvia il nuovo sistema addestrando i volontari disponibili a collaborare su questo fronte e informando dei cambiamenti i volontari impegnati in mensa

GENNAIO
FEBBRAIO

- Elaborazione di Nicolò e condivisione della scheda di vulnerabilità come strumento rapido per una prima registrazione semplice delle persone in Mensa
- 13 febbraio : incontro Enrico, Giangi, Nicolò e Contardo per definire modalità dei colloqui con le persone che accedono in Mensa
- Realizzazione colloqui con tutte le persone che attualmente accedono in Mensa (al momento solo cartaceo, in attesa che il gestionale sia pronto): 60 colloqui effettuati tra febbraio e marzo

MARZO
APRILE

- 8 marzo : incontro in Comune. Soggetti presenti Monica, referente comunale per le Mense, Ivan Biga, referente politiche sociali, Enrico e Giangi per Caritas e Valerio, commerciale della ditta Markas. Ridefinizione del menù del pranzo
- 5 aprile : incontro in Mensa sempre per gestionale. Giangi, Contardo, Enrico, Nicolò.
- 16 aprile : incontro volontari dell'accoglienza Mensa, per conoscerli e spiegare loro come si cambierà.


MAGGIO

- 17 maggio : consegna da parte di Marighella dell'ultima versione del gestionale di Matriosca per la Mensa
- 18 maggio : incontro tra Contardo, Enrico, Nicolò e Giangi per verificare insieme la funzionalità del gestionale Mensa.
- 18 maggio : incontro con i volontari del Centro di Ascolto diocesano per rivedere insieme l'organizzazione in funzione delle nuove modalità di colloquio in Mensa e della necessità di attivare le tessere in primis per gli utenti dei Servizi.
- Da giugno, avvio del nuovo sistema di registrazione in Mensa e di conseguenza caricamento delle persone registrate sul sistema Matriosca da parte del C.D.A

SPERIMENTAZIONE

Mette a fuoco e concorda una proposta di lavoro con il gruppo S.Paolo su cinque fronti principali:

- ❖ Il valore e l'esperienza del gruppo Caritas parrocchiale con specifici interventi formativi/animativi
- ❖ L'accompagnamento dei beneficiari a partire da chi accede al servizio distribuzione viveri (condivisione e confronto Vademecum)
- ❖ L'integrazione tra Centro di Ascolto parrocchiale e il servizio distribuzione viveri: il sistema di gestione informatico per l'accesso al servizio viveri con tessera
- ❖ Il percorso verso l'emporio di prossimità in alternativa alla distribuzione viveri



GENNAIO
FEBBRAIO

- 31 gennaio: Gruppo Cantiere 3 + Gianfranco incontro per concludere lavoro cantiere ed aprire riflessioni per sperimentazione 2023 con Caritas San Paolo
- 6 febbraio : primo incontro preliminare di Enrico con i volontari di S.Paolo per verificare la disponibilità alla sperimentazione presso di loro.
- 14 febbraio: Gruppo Sperimentazione preparazione incontri con i volontari San Paolo



MARZO

- 01 marzo : 1° Incontro con Volontari San Paolo
- 08 marzo : Gruppo Sperimentazione per preparazione incontri con i volontari San Paoloi
- 15 marzo : 2° incontro con Volontari San Paolo
- 29 marzo : Visita a Bra



APRILE
MAGGIO

- Il mese di aprile è caratterizzato da alcuni incontri in autonomia da parte dei volontari di San Paolo per organizzare il nuovo Emporio.
- 2 maggio : incontro Gruppo Sperimentazione nel quale Gianfranco aggiorna del percorso fatto dai volontari di San Paolo
- 24 maggio : 3° incontro con Volontari San Paolo a chiusura del percorso di predisposizione della sperimentazione

× I PROSSIMI PASSI – GIUGNO- OTTOBRE 2023

Maggio
Giugno

TRA FINE MAGGIO e
INIZIO GIUGNO:
INCONTRI ZONE
PASTORALI

TRA MAGGIO e
GIUGNO: LAVORI AL
MAGAZZINO

FINE MAGGIO:
AVVIO GESTIONALE
IN MENSA

AVVIO TESSERE e
MATRIOSCA in CDA
DIOCESANO

FINE MAGGIO e
GIUGNO: RAFFORZO
UTILIZZO
MATRIOSCA

Luglio
Agosto

TRA GIUGNO e
LUGLIO:
INAUGURAZIONE
MAGAZZINO

IN ESTATE
: ALLESTIMENTO
EMPORIO
SANPAOLO

ULTIMA METà di
AGOSTO :
COLLOQUI e
TESSERE CON
FAMIGLIE SAN
PAOLO

Incontro su
VADEMECUM
BENEFICIARI con
VOLONTARI SAN
PAOLO

Settembre
Ottobre

INAUGURAZIONE
AVVIO EMPORIO
SAN PAOLO

GRUPPO DI
COORDINAMENTO

*"QUANDO SOFFIA VENTO DI CAMBIAMENTO,
ALCUNI COSTRUISCONO MURI
ED ALTRI COSTRUISCONO MULINI A VENTO"*